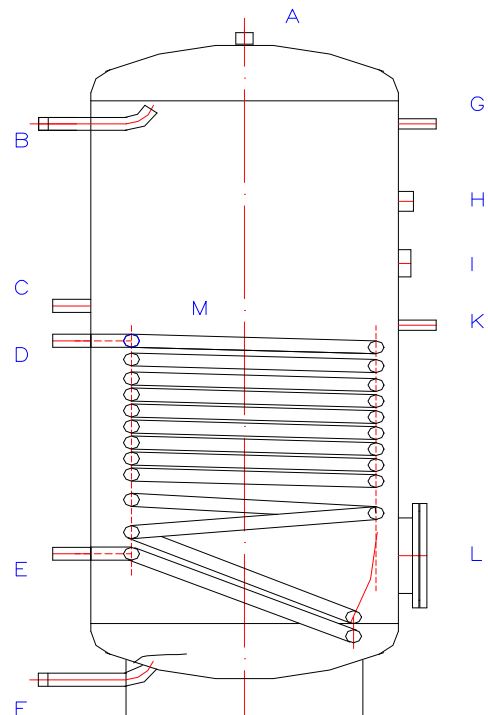


## Groß-Speicher Typ 1500 – 3000 I

Groß-Speicher für Brauchwasser sind in den Varianten Speicher mit 2 Flansch DN 200 oder mit einem oder zwei eingeschweißten Hochleistungs-Glattrrohr-Wärmetauschern und Flansch DN 180 verfügbar. Der Behälter ist aus einer hochwertigen, emaillierfähigen Stahlsondergüte hergestellt und die vollständige, innere, lebensmittelechte Zweischicht-Qualitätsemaillierung gewährleistet einen optimalen Korrosionsschutz. Zusätzlich zur hochwertigen Speicheremalierung ist der Warmwasserspeicher mit einer wartungsfreien Correx-Fremdstromanode zum kathodischen Korrosionsschutz ausgestattet. Der Behälter ist außen grundiert. Diese Warmwasserspeicher sind nach den neuesten Erkenntnissen der Energieausnutzung und Einsparung, Umweltfreundlichkeit, Design, Funktionalität und Korrosionsschutz konzipiert.

### Qualitätsmerkmale, Zertifikate:

- Optimaler Korrosionsschutz durch hochwertige Zweischicht-Emaillierung entsprechend der DIN 4753.
- Emaillierung bei über 850°C eingebrannt, daher temperaturfest und temperaturschockbeständig.
- Umweltfreundliche FCKW-freie PU-Weichschaum-Isolierung.
- Speicher nachträglich isolierbar.
- Zusatzmuffe für E-Heizstab.
- Prallbleche im KW-Einlauf zur Verhinderung von Verwirbelungen im Speicher.
- Temperaturmeßstellen über zwei Muffen und Klemmleiste über die gesamte Speicherhöhe möglich.
- Große Glattrrohrwärmetauscher für optimale Energieausnutzung.
- Krantransport durch angeschweißte Kranösen.
- Wartungsfreie Fremdstromanode.
- Deutsche Fertigung nach Werksnorm und AD-Regelwerk.
- Großer Flansch
- TÜV-Abnahme möglich



### Preise:

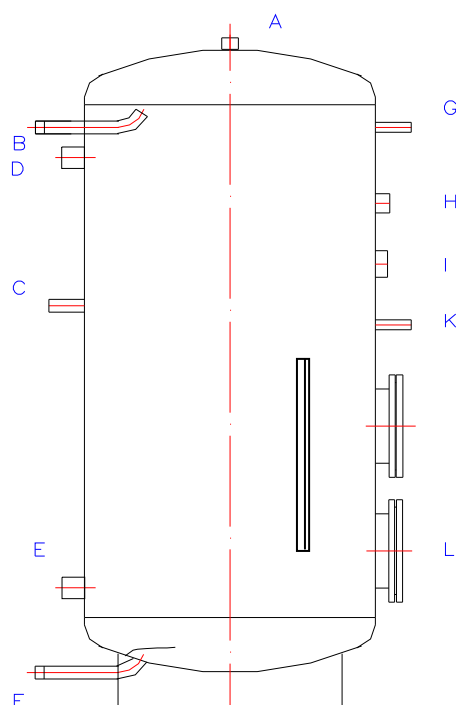
Speichertyp		1500	2000	2500	3000
Boiler 2 Flansche DN 200	€	2.425,00	3.037,00	3.730,00	5.313,00
Kompakt mit WT	€	2.760,00	3.303,00	4.215,00	6.121,00
Solar mit 2 WT	€	3.314,00	3.984,00	5.024,00	7.033,00
WS-Isolierung 100 mm	€	568,00	729,00	813,00	895,00

### Zubehör

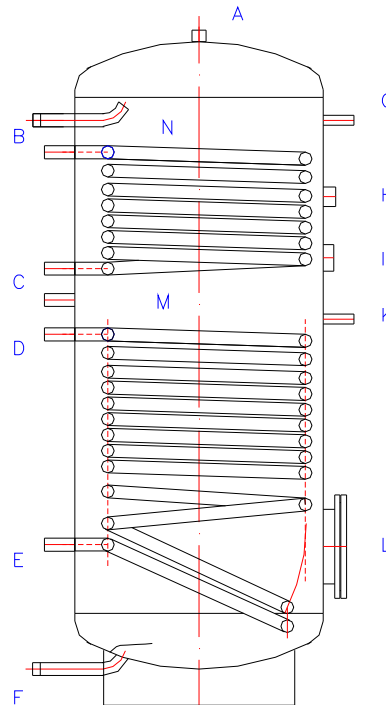
Zusatzflansch DN 180	€	170,00
Zusatzflansch DN 200	€	190,00
Zusatzmuffe 1/2" – 1"	€	50,00
Zusatzmuffe 5/4" – 2"	€	60,00

Alle Maße sind ca.-Angaben. Technische Änderungen vorbehalten.  
Es gelten unsere Allgemeinen Lieferungs- und Zahlungsbedingungen.  
Die Preise verstehen sich ab Werk zuzüglich gesetzlicher MwSt.

## Groß-Speicher Typ 1500 – 3000 I



Typ B 1500 – B 3000



Typ BK/Sol 1500 – BK/Sol 3000

### Technische Daten:

Größe			1500	2000	2500	3000
Typ			B / BK / Sol	B / BK / Sol	B / BK / Sol	B / BK / Sol
Ø-Behälter			1000	1100	1200	1200
WW/Entlüftung	A	5/4" IG	2122	2313	2373	2768
Warmwasser	B	5/4" AG	1825	1997	2027	2422
Zirkulation	C	1" IG	1217	1252	1282	1682
Heizungsvorlauf	D	5/4" IG	1117	1152	1182	1262
Heizungsrücklauf	E	5/4" IG	442	452	482	482
KW/Entleerung	F	5/4" AG	80	80	80	100
Fühler	G	1/2" IG	1825	1997	2027	2422
Correx-Anode	H	3/4" IG	1494	1612	1642	1992
E-Heizstab	I	2" IG	1354	1472	1502	1852
Fühler	K	1/2" IG	1167	1202	1232	1482
Flansch	L	DN 180	837 / - / -	847 / - / -	877 / - / -	877 / - / -
Flansch	L	DN 180	437	447	477	477
Wärmetauscher	M	WT m <sup>2</sup>	- / 3,5 / 3,5	- / 4,0 / 4,0	- / 4,0 / 4,0	- / 5,0 / 5,0
Wärmetauscher	N	WT m <sup>2</sup>	- / - / 1,75	- / - / 2,0	- / - / 2,0	- / - / 2,5
Gewicht in kg			360/425/460	420/493/532	495/570/610	620/713/762
Kippmaß			2220	2450	2525	2896
Betriebsdruck bar			10	10	10	10
Betriebstemperatur °C			95	95	95	95

Alle Maße sind ca.-Angaben. Technische Änderungen vorbehalten.  
Es gelten unsere Allgemeinen Lieferungs- und Zahlungsbedingungen.  
Die Preise verstehen sich ab Werk zuzüglich gesetzlicher MwSt.