

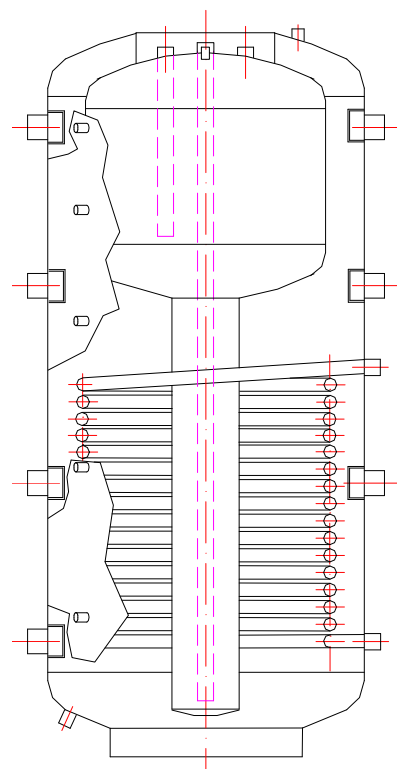
Kombispeicher 600/155 – 3000/399 I

Der Lorenz-Solar-Kombispeicher ist eine Kombination aus Schichtenpufferspeicher und Schichtenboiler. Durch das vergrößerte Wasservolumen im Pufferspeicher erhöht sich die Wirtschaftlichkeit und Lebensdauer der Heizungsanlage. Der Schichtenboiler erhöht durch seine Konzeption zusätzlich den Wirkungsgrad der Heizungsanlage bei der Brauchwasserbereitung. In dieser Kombination wird eine bestmögliche Energieausnutzung erreicht. Sperrzeiten können überbrückt werden. Der Schadstoffausstoß bei Festbrennstoffnutzung wird wesentlich reduziert.

Der Kombispeicher steht mit eingeschweißtem großen Wärmetauscher (3,5 und 4,5 m² Heizfläche) zur Verfügung. Der Schichtenboiler aus Edelstahl (1.4571) wird in den Größen 155 l, 200 l, 255 l und 399 l gefertigt. Sondergrößen auf Wunsch

Qualitätsmerkmale, Zertifikate:

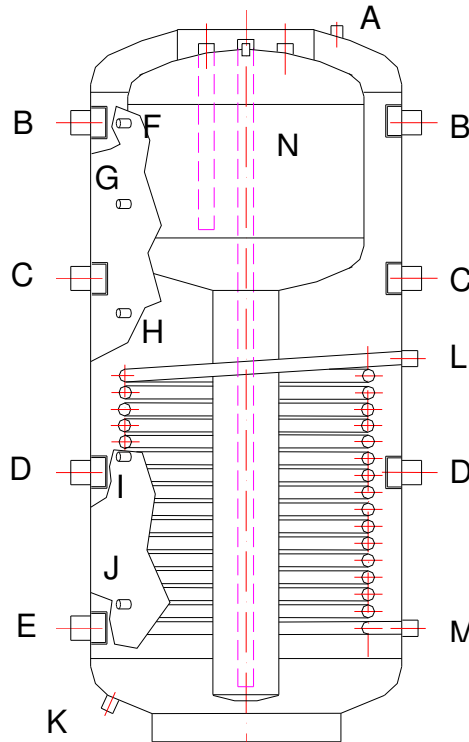
- Der Kombispeicher ist ein Schichtenspeicher.
- Sichere Einbringung der Typen K 800 und K 1000 mit Ø 790 mm außen in alle Kellerräume.
- Große Anschlußmuffen mit Strömungsbrechern.
- Schichtenboiler für optimale Energieausnutzung.
- Speicher nachträglich isolierbar mit umweltfreundlicher FCKW-freier PU-Weichschaumisolierung.
- Multivalente Betriebsweisen durch eine Vielzahl an Anschlußmöglichkeiten.
- Temperaturmeßstellen über 5 Muffen über die gesamte Speicherhöhe möglich.
- Geringe Bauhöhe ermöglicht auch das Aufstellen in niedrigen Kellerräumen.
- Großer Glattröhrwärmetauscher für optimale Energieausnutzung.
- Einbau eines 2. Glattröhrwärmetauschers für 2-stufige Beladung.
- Krantransport durch bauseitigen Einschraubhaken in oberer Zentralmuffe möglich.
- Deutsche Fertigung nach Werksnorm und AD-2000 Regelwerk.
- Verbinden mehrerer Behälter durch Parallelschaltung zum Großspeicher möglich.



Durch unsere flexible Konstruktion und Produktion sind Sonderanfertigungen jederzeit möglich.

Kombispeicher 600/155 – 3000/399 I

GmbH & Co. Behälter und Apparatebau KG,
Ingenieurbüro für Schweißen, Schneiden
und verwandte Verfahren



Technische Daten

Kombispeicher Typ K CrNi		600	800	1000	1500	2000	2500	3000
Inhalt [Liter]		606	785	930	1458	1979	2450	3003
Ø-Behälter		700	790	790	1000	1100	1200	1300
Ø-Behälter mit ISO		900	990	990	1200	1300	1400	1500
Höhe, Muffe	A 3/4"IG	1745	1764	2059	2060	2305	2440	2520
Muffe	B 6/4"IG	1513	1529	1770	1829	1997	2115	2133
Muffe	C 6/4"IG	1127	1145	1287	1340	1447	1535	1553
Muffe	D 6/4"IG	648	665	765	803	897	945	963
Muffe	E 6/4"IG	263	280	280	320	347	365	383
Muffe	F 1/2"IG	1513	1529	1770	1829	1997	2115	2133
Muffe	G 1/2"IG	1258	1274	1477	1549	1677	1767	1785
Muffe	H 1/2"IG	1068	1084	1207	1259	1347	1435	1454
Muffe	I 1/2"IG	689	704	804	843	957	1005	1024
Muffe	J 1/2"IG	313	329	329	380	427	445	464
Muffe	K 3/4"IG	75	85	85	116	117	124	134
WT vor.	L 1" IG	903	955	955	995	1022	1040	1058
WT rück.	M 1" IG	263	280	280	320	347	365	383
Innenboiler	N CrNi 1.4571	155 l	155/200 l	155/200 255 l	155/200 255/399 l	155/200 255/399 l	155/200 255/399 l	155/200 255/399 l
Kippmaß [mm]		1803	1880	2180	2220	2450	2510	2610
Betriebstemperatur [°C]		95	95	95	95	95	95	95
Betriebsdruck [bar]		3/6	3/6	3/6	3/6	3/6	3/6	3/6
Gewicht [kg]		165	200	260 – 290	340 – 370	350 – 380	420 – 450	450 – 480

Betriebsdrücke größer 3 bar sowie Sonderausführungen gegen Aufpreis.
Alle Maße sind ca.-Angaben. Technische Änderungen vorbehalten.

Kombispeicher 600/155 – 3000/399 I

Preise Kombispeicher mit CrNi-Innenboiler

Kombispeicher CrNi-Innenboiler	Typ CrNi	600	800	1000	1500	2000	2500	3000
Boiler 155 l, WT 2,4 m ² €	D	1.972,00	--	--	--	--	--	--
Boiler 155 l, WT 3,5 m ² €	D	--	2.065,00	2.196,00	2.843,00	3.202,00	3.276,00	3.813,00
Boiler 155 l, WT 4,5 m ² €	E	--	--	2.281,00	2.926,00	3.285,00	3.360,00	3.896,00
Boiler 200 l, WT 3,5 m ² €	D	--	2.240,00	2.345,00	2.984,00	3.344,00	3.436,00	3.973,00
Boiler 200 l, WT 4,5 m ² €	E	--	--	2.429,00	3.065,00	3.426,00	3.517,00	4.054,00
Boiler 255 l, WT 3,5 m ² €	D	--	--	2.492,00	3.121,00	3.485,00	3.591,00	4.128,00
Boiler 255 l, WT 4,5 m ² €	E	--	--	2.576,00	3.202,00	3.568,00	3.673,00	4.209,00
Boiler 399 l, WT 3,5 m ² €	D	--	--	--	3.782,00	4.112,00	4.230,00	4.837,00
Boiler 399 l, WT 4,5 m ² €	E	--	--	--	3.909,00	4.206,00	4.324,00	4.930,00
WS-Isolierung 100 mm €		315,00	358,00	379,00	568,00	729,00	813,00	895,00
Zusatzwärmetauscher für 2-stufige Beladung €		--	2,5 m ² 304,00	2,5 m ² 304,00	3,5 m ² 404,00	3,5 m ² 404,00	3,5 m ² 404,00	3,5 m ² 404,00

Der Einsatz von CrNi-Stahl ist in Gebieten mit erhöhtem Chlorgehalt im Trinkwasser nicht möglich.

Es gelten unsere Allgemeinen Lieferungs- und Zahlungsbedingungen. Die Preise verstehen sich ab Werk zuzüglich gesetzlicher MwSt.