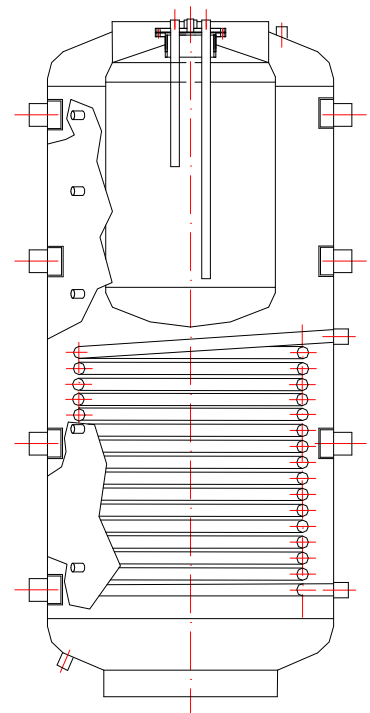


Kombispeicher 800/200 – 3000/300 l

Der Lorenz-Kombispeicher ist eine Kombination aus Schichtenpufferspeicher und hochwertig emailliertem Innenboiler. Durch das vergrößerte Wasservolumen im Pufferspeicher erhöht sich die Wirtschaftlichkeit und Lebensdauer der Heizungsanlage. Der Behälter ist aus einer hochwertigen, emaillierfähigen Stahlsondergüte hergestellt und die vollständige, innere, lebensmittelechte Zweischicht-Qualitätsemaillierung gewährleistet einen optimalen Korrosionsschutz. Der Boiler ist mit einer Magnesium-Stabanode zum kathodischen Korrosionsschutz ausgestattet. Der Kombispeicher erreicht eine bestmögliche Energieausnutzung. Sperrzeiten können überbrückt werden. Der Schadstoffausstoß bei Festbrennstoffnutzung wird wesentlich reduziert. Die Varianten Kombispeicher, Kombispeicher mit Flansch DN 180 oder DN 200 sowie Solar-kombispeicher mit eingeschweißtem großen Wärmetauscher (3,5 m² Heizfläche) stehen zur Verfügung. Der Innenboiler ist in den Größen 200 l und 300 l verfügbar.

Qualitätsmerkmale, Zertifikate:

- Der Kombispeicher ist ein Schichtenspeicher.
- Sichere Einbringung der Typen KS 800 und KS 1000 mit Ø 790 mm außen in alle Kellerräume.
- Große Anschlußmuffen mit Strömungsbrechern.
- Optimaler Korrosionsschutz des Innenboilers durch hochwertige Zweischicht-Emaillierung nach DIN 4753, temperatur- und temperaturschockbeständig.
- Speicher nachträglich isolierbar mit umweltfreundlicher FCKW-freier PU-Weichschaumisolierung.
- Multivalente Betriebsweisen durch eine Vielzahl an Anschlußmöglichkeiten.
- 5 Temperaturmeßstellen über die gesamte Speicherhöhe.
- Geringe Bauhöhe ermöglicht das Aufstellen in niedrigen Kellerräumen.
- Großer Glattrohrwärmetauscher für optimale Energieausnutzung
- Krantransport durch bauseitigen Einschraubhaken in oberer Zentralmuffe möglich.
- Deutsche Fertigung nach Werksnorm und AD-Regelwerk.
- Verbinden mehrerer Behälter durch Parallelschaltung zum Großspeicher möglich.

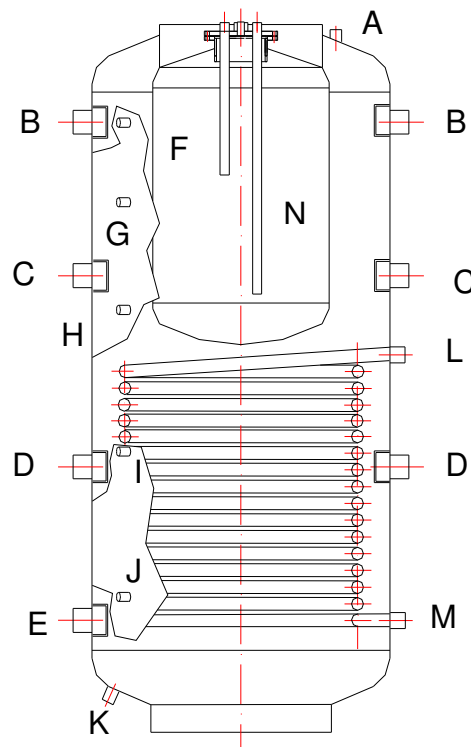


Preise Kombispeicher mit Email-Innenboiler

Kombispeicher Email-Innenboiler	Typ K-FE	800	1000	1500	2000	2500	3000	
Boiler 200 l	€ A	1.309,00	1.336,00	1.944,00	2.183,00	2.281,00	2.772,00	
Boiler 200 l, WT 3,5 m ²	€ D	1.645,00	1.671,00	2.278,00	2.518,00	2.617,00	3.107,00	
Boiler 200 l, WT 4,5 m ²	€ E	--	1.744,00	2.353,00	2.592,00	2.690,00	3.183,00	
Boiler 300 l	€ A	--	1.359,00	1.967,00	2.206,00	2.303,00	2.797,00	
Boiler 300 l, WT 3,5 m ²	€ D	--	1.694,00	2.301,00	2.540,00	2.639,00	3.132,00	
Boiler 300 l, WT 4,5 m ²	€ E	--	1.767,00	2.376,00	2.618,00	2.712,00	3.206,00	
WS-Isolierung 100 mm	€		358,00	379,00	568,00	729,00	813,00	895,00

Es gelten unsere Allgemeinen Lieferungs- und Zahlungsbedingungen. Die Preise verstehen sich ab Werk zuzüglich gesetzlicher MwSt.

Kombispeicher 800/200 – 3000/300 I



Technische Daten

Kombispeicher Typ K-FE			800	1000	1500	2000	2500	3000
Inhalt [Liter]			785	930	1458	1979	2450	3003
Ø-Behälter			790	790	1000	1100	1200	1300
Ø-Behälter mit ISO			990	990	1200	1300	1400	1500
Höhe, Muffe	A	¾"IG	1764	2059	2060	2305	2440	2520
Muffe	B	6/4"IG	1529	1770	1829	1997	2115	2133
Muffe	C	6/4"IG	1145	1287	1340	1447	1535	1553
Muffe	D	6/4"IG	665	765	803	897	945	963
Muffe	E	6/4"IG	280	280	320	347	365	383
Muffe	F	½"IG	1529	1770	1829	1997	2115	2133
Muffe	G	½"IG	1274	1477	1549	1677	1767	1785
Muffe	H	½"IG	1084	1207	1259	1347	1435	1454
Muffe	I	½"IG	704	804	843	957	1005	1024
Muffe	J	½"IG	329	329	380	427	445	464
Muffe	K	¾"IG	85	85	116	117	124	134
Flansch	N	DN180	405	405	445	472	490	583
Flansch	N	DN200	405	405	445	472	490	583
WT vor.	L	1" IG	955	955	995	1022	1040	1058
WT rück.	M	1" IG	280	280	320	347	365	383
I. Boiler	N	Email	200/300 I	200/300 I	200/300 I	200/300 I	200/300 I	200/300 I
Kippmaß [mm]			1880	2180	2220	2450	2510	2610
Betriebstemperatur [°C]			95	95	95	95	95	95
Betriebsdruck [bar]			3/6	3/6	3/6	3/6	3/6	3/6
Gewicht [kg]			200	240/260	340/360	400/420	443/464	487/510

Betriebsdrücke größer 3 bar sowie Sonderausführungen gegen Aufpreis.

Alle Maße sind ca.-Angaben. Technische Änderungen vorbehalten.